

Selon relevé géomètre PROGEO, nov. 2004
Remarque : Les coordonnées XY sont dans le système local
utilisé à PARIS et les altitudes en NVP (Nivellement de la Ville
de Paris)

MINISTERE DE LA CULTURE ET DE LA COMMUNICATION
CENTRE DES MONUMENTS NATIONAUX
62, rue Saint Antoine
75004 PARIS

PARIS IV°
HOTEL DE BETHUNE - SULLY
62, rue Saint Antoine

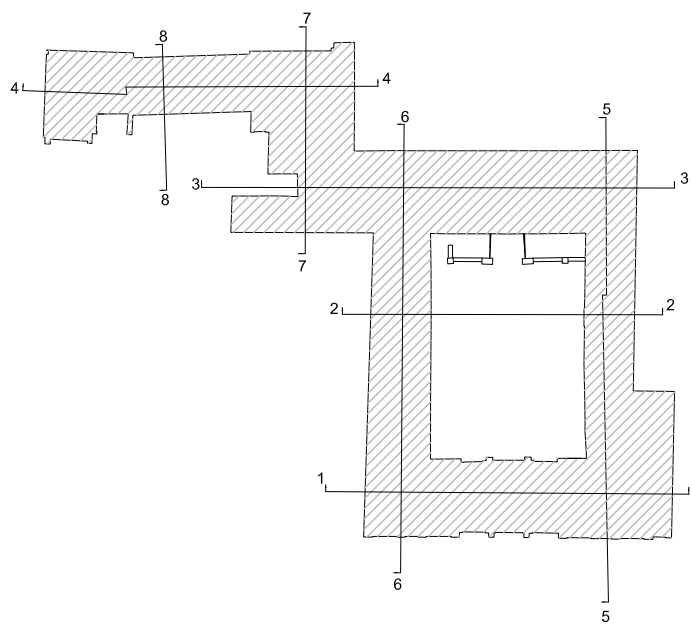
REAMENAGEMENT DE L'ENSEMBLE DES LOCAUX

DOE
DOSSIER DES OUVRAGES EXECUTES
SOUS-SOL-1 et SOUS-SOL-2
Plan n° P1
Ech 1/100
octobre 2012

Indice :	Date :	Observations :
Indice :	Date :	Observations :
Indice :	Date :	Observations :
Indice :	Date :	Observations :

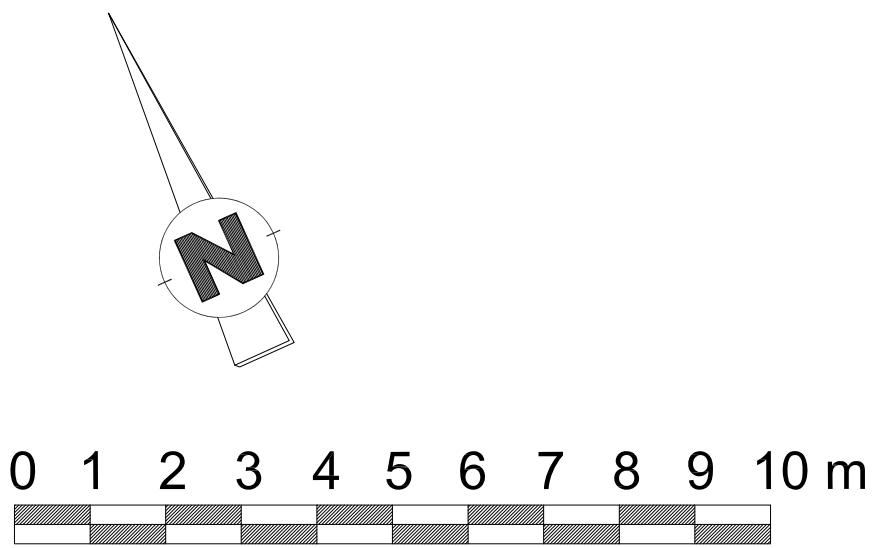
MAITRISE D'OUVRAGE :
MINISTERE DE LA CULTURE ET DE LA COMMUNICATION
CENTRE DES MONUMENTS NATIONAUX
Direction de la Maitrise d'Ouvrage
62, rue Saint Antoine 75186 PARIS cedex 04
tel. 01 44 61 20 57 fax 01 44 61 21 61

MAITRISE D'OEUVRE :
Jean-François LAGNEAU
Architecte en Chef des Monuments Historiques
132, boulevard Saint-Germain 75006 PARIS
Tél: 01 43 26 75 10 Fax: 01 43 26 92 22
Cabinet VOTRUBA
Economiste
19, rue du petit Musc 75004 PARIS
Tél: 01 48 87 99 38 Fax: 01 42 77 14 97
B.E.T.I.O.R.
Bureau d'études techniques
28, rue Beaumier 75014 PARIS
Tél: 01 46 33 06 76 Fax: 01 46 33 45 56
3SQE
Bureau d'études Sécurité Sureté
ZA du Long Buisson
136, rue Clément Ader
27000 EVREUX
tel : 08 20 89 03 49 fax : 08 20 89 03 50



Selon relevé géomètre PROGEO, nov. 2004

Remarque : Les coordonnées XY sont dans le système local utilisé à PARIS et les altitudes en NVP (Nivellement de la Ville de Paris)



JARDIN

Emprise au sol RDC

Escaller en béton
(9 marches d'une h. 15,1cm,
giron 30cm) avec main courante

ZONE 1

ZONE 1

COUR D'HONNEUR

rue St Antoine

MINISTERE DE LA CULTURE ET DE LA COMMUNICATION

CENTRE DES MONUMENTS NATIONAUX

62, rue Saint Antoine

75004 PARIS

PARIS IV°

HOTEL DE BETHUNE - SULLY

62, rue Saint Antoine

REAMENAGEMENT DE L'ENSEMBLE DES LOCAUX

DOE	DOSSIER DES OUVRAGES EXECUTES		Plan n°2
octobre 2012	ENTRESOL S-1		Ech 1/100

Indice :	Date :	Observations :
Indice :	Date :	Observations :
Indice :	Date :	Observations :
Indice :	Date :	Observations :

MAITRISE D'OUVRAGE :

MINISTERE DE LA CULTURE ET DE LA COMMUNICATION
CENTRE DES MONUMENTS NATIONAUX
Direction de la Maitrise d'Ouvrage
62, rue Saint Antoine 75186 PARIS cedex 04
tel. 01 44 61 20 57 fax 01 44 61 21 61

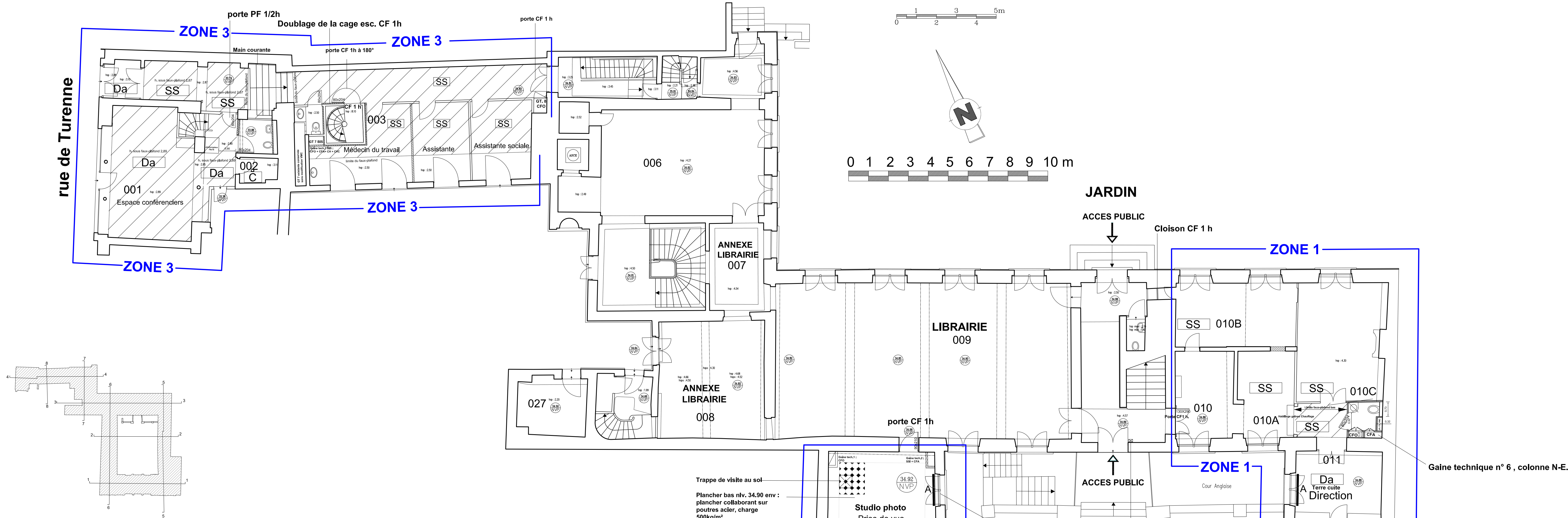
MAITRISE D'OEUVRE :

Jean-François LAGNEAU
Architecte en Chef des Monuments Historiques
132, boulevard Saint-Germain 75006 PARIS
Tél: 01 48 87 99 38 Fax: 01 42 77 14 97

Cabinet VOTRUBA
Economiste
19, rue du petit Musc 75004 PARIS
Tél: 01 48 87 99 38 Fax: 01 42 77 14 97

B.E.T.I.O.R.
Bureau d'études techniques
28, rue Beaunier 75014 PARIS
Tél: 01 46 33 06 76 Fax: 01 46 33 45 56

3SQE
Bureau d'études Sécurité Sureté
ZA du Long Buisson
130, rue Clément Ader
27000 EVREUX
tel : 08 20 89 03 49 fax : 08 20 89 03 50



Selon relevé géomètre PROGEO, nov. 2004

Remarque : Les coordonnées XY sont dans le système local utilisé à PARIS et les altitudes en NVP (Nivellement de la Ville de Paris)

MINISTERE DE LA CULTURE ET DE LA COMMUNICATION
CENTRE DES MONUMENTS NATIONAUX

62, rue Saint Antoine
75004 PARIS

PARIS IV°
HOTEL DE BETHUNE - SULLY

62, rue Saint Antoine

REAMENAGEMENT DE L'ENSEMBLE DES LOCAUX

DOE

DOSSIER DES OUVRAGES EXECUTES
REZ-DE-CHAUSSEE

Plan n° P3

octobre 2012

Ech 1/100

Indice :	Date :	Observations :
Indice :	Date :	Observations :
Indice :	Date :	Observations :
Indice :	Date :	Observations :

MAITRISE D'OUVRAGE : MINISTERE DE LA CULTURE ET DE LA COMMUNICATION
CENTRE DES MONUMENTS NATIONAUX
Direction de la Maitrise d'Ouvrage
62, rue Saint Antoine 75186 PARIS cedex 04
tel. 01 44 61 20 57 fax 01 44 61 21 61

MAITRISE D'OEUVRE : Jean-François LAGNEAU
Architecte en Chef des Monuments Historiques
132, boulevard Saint-Germain 75006 PARIS
Tél: 01 43 26 75 10 Fax: 01 43 26 92 22

Cabinet VOTRUBA
Economiste
19, rue du petit Musc 75004 PARIS
Tél: 01 48 87 99 38 Fax: 01 42 77 14 97

B.E.T.I.O.R.
Bureau d'études techniques
28, rue Beaumier 75014 PARIS
Tél: 01 46 33 06 76 Fax: 01 46 33 45 56

3SQE
Bureau d'études Sécurité Sureté
ZA du Long Buisson
136, rue Clément Ader
27000 EVREUX
tel : 08 20 89 03 49 fax : 08 20 89 03 50

LEGENDE

- Faux-plafond
- plancher bas sur le vide

Sol :

- Pa parquet
- Da Dallage pierre
- C Carrelage
- SS Sol souple
- A Cache radiateur

Trappe de visite au sol

Plancher bas niv. 34.90 env :
plancher collaborant sur
poutres acier, charge
500kg/m²

Trappe de visite au sol

Passage muré CF 1h.

Cloison CF 1h

Ranfort plancher bas
existant par le sous-sol,
charge 800kg/m² au droit du
Kardex

Gaine technique n°3

COUR D'HONNEUR

ZONE 1

ZONE 1

rue St Antoine

Gaine technique n°6, colonne N-E.

Gaine technique n°5
colonne S-E

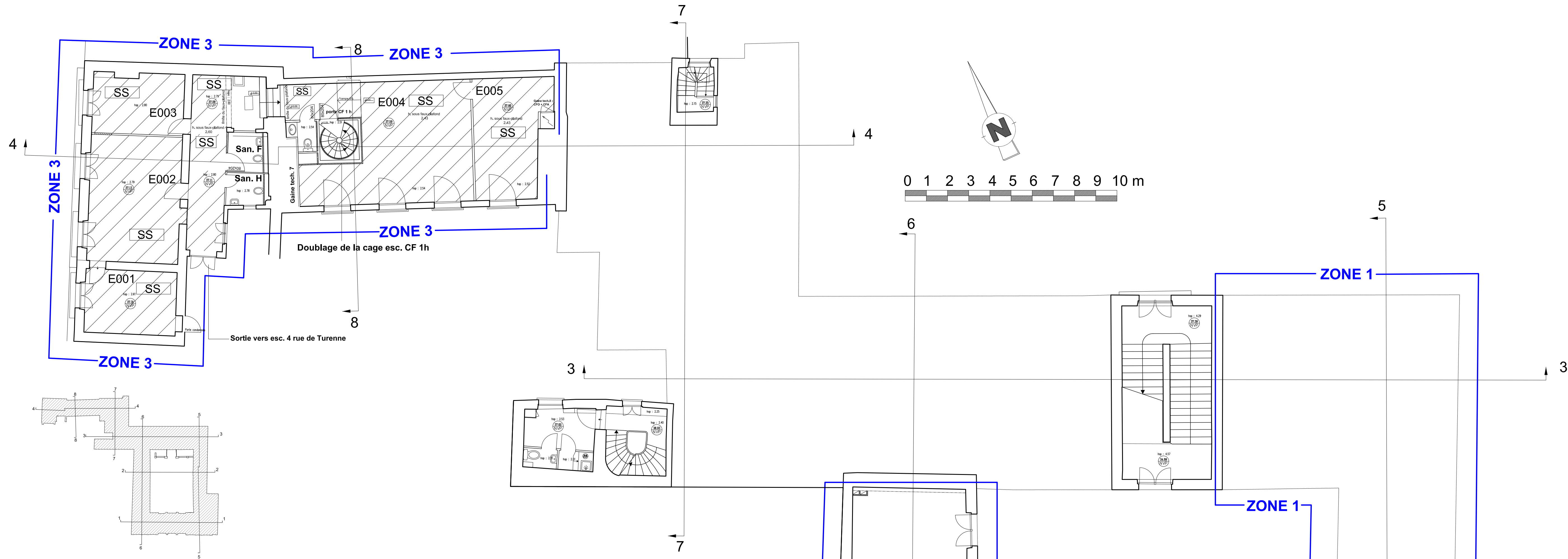
Porte CF 1h

Cloison CF 1h

faux-plafond démontable

limite faux-plafond démontable

Faux-plafond en staff



Selon relevé géomètre PROGEO, nov. 2004

Remarque : Les coordonnées XY sont dans le système local utilisé à PARIS et les altitudes en NVP (Nivellement de la Ville de Paris)

MINISTERE DE LA CULTURE ET DE LA COMMUNICATION
CENTRE DES MONUMENTS NATIONAUX
62, rue Saint Antoine
75004 PARIS

PARIS IV°
HOTEL DE BETHUNE - SULLY
62, rue Saint Antoine

REAMENAGEMENT DE L'ENSEMBLE DES LOCAUX

DOE
DOSSIER DES OUVRAGES EXECUTES
ENTRESOL RDC
Plan n° P4
Ech 1/100
octobre 2012

Indice :	Date :	Observations :
Indice :	Date :	Observations :
Indice :	Date :	Observations :
Indice :	Date :	Observations :

MAITRISE D'OUVRAGE : MINISTERE DE LA CULTURE ET DE LA COMMUNICATION
CENTRE DES MONUMENTS NATIONAUX
Direction de la Maitrise d'Ouvrage
62, rue Saint Antoine 75186 PARIS cedex 04
tel. 01 44 61 20 57 fax 01 44 61 21 61

MAITRISE D'OEUVRE : Jean-François LAGNEAU
Architecte en Chef des Monuments Historiques
132, boulevard Saint-Germain 75006 PARIS
Tél: 01 43 26 75 10 Fax: 01 43 26 92 22

Cabinet VOTRUBA
Economiste
19, rue du petit Musc 75004 PARIS
Tél: 01 48 87 99 38 Fax: 01 42 77 14 97

B.E.T.I.O.R.
Bureau d'études techniques
28, rue Beaumier 75014 PARIS
Tél: 01 46 33 06 76 Fax: 01 46 33 45 56

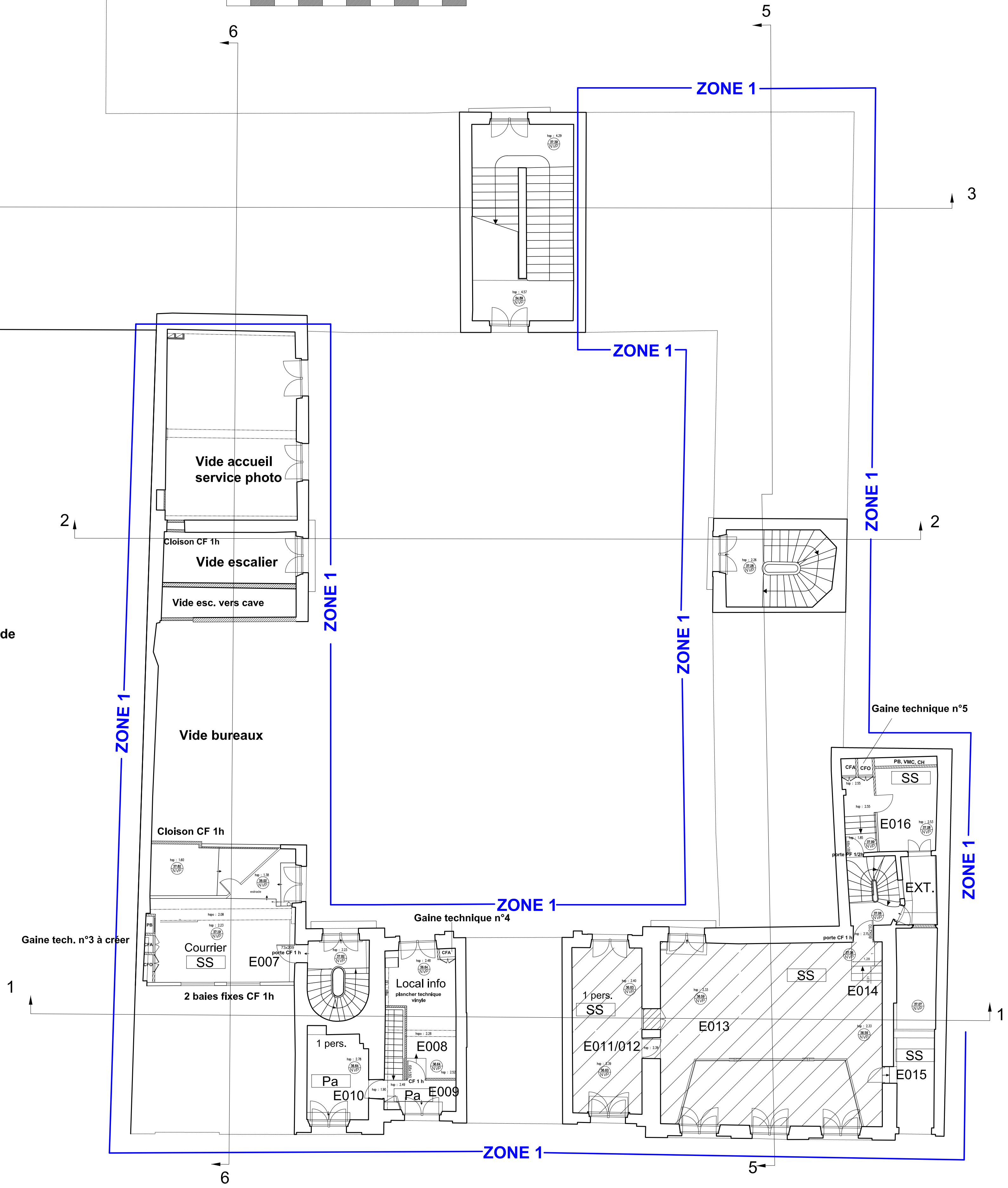
3SQE
Bureau d'études Sécurité Sureté
ZA du Long Buisson
130, rue Clément Ader
27000 EVREUX
tel : 08 20 89 03 49 fax : 08 20 89 03 50

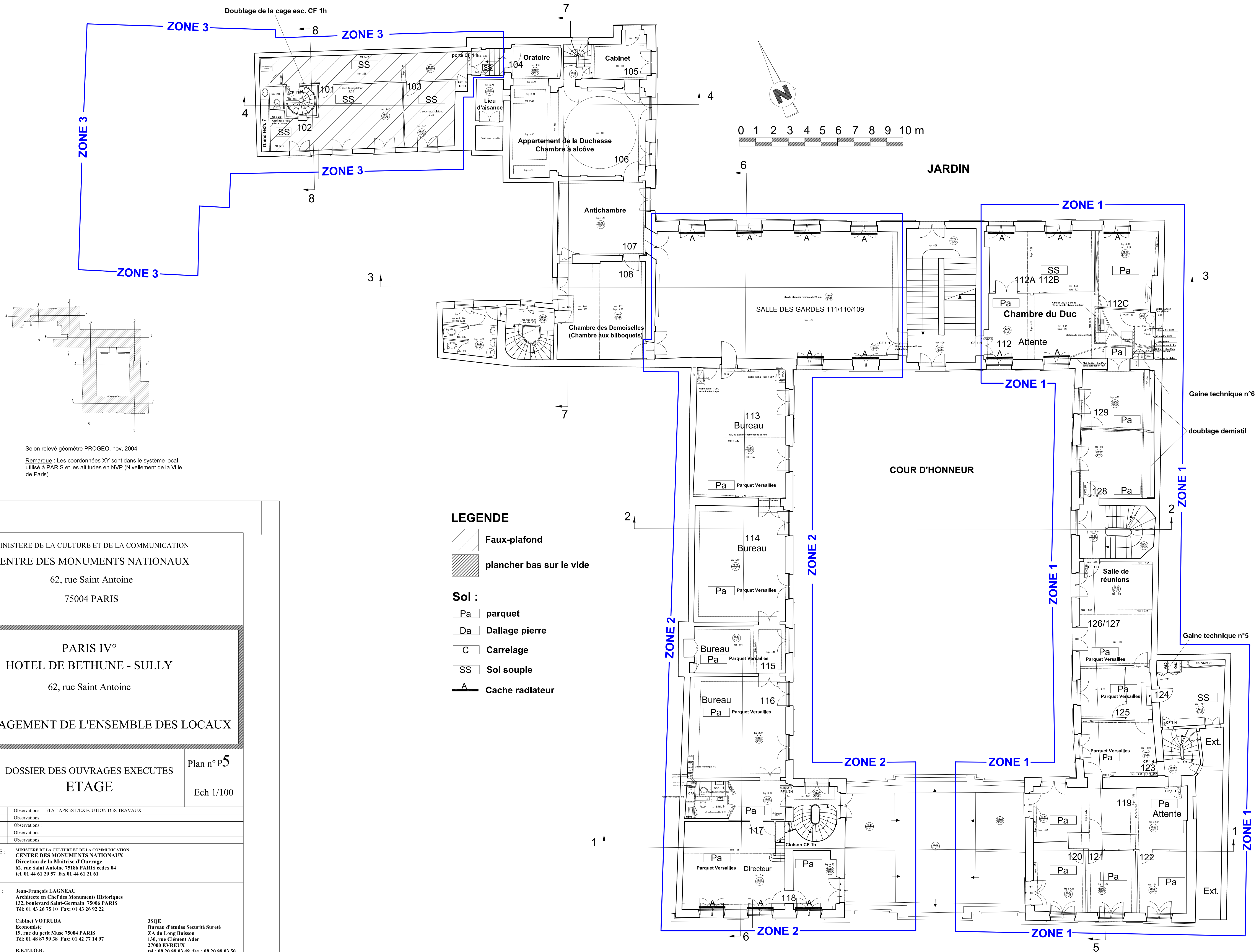
LEGENDE

- Faux-plafond
- plancher bas sur le vide

Sol :

- Pa parquet
- Da Dallage pierre
- C Carrelage
- SS Sol souple
- A Cache radiateur





MINISTERE DE LA CULTURE ET DE LA COMMUNICATION
CENTRE DES MONUMENTS NATIONAUX
62, rue Saint Antoine
75004 PARIS

PARIS IV°
HOTEL DE BETHUNE - SULLY
62, rue Saint Antoine

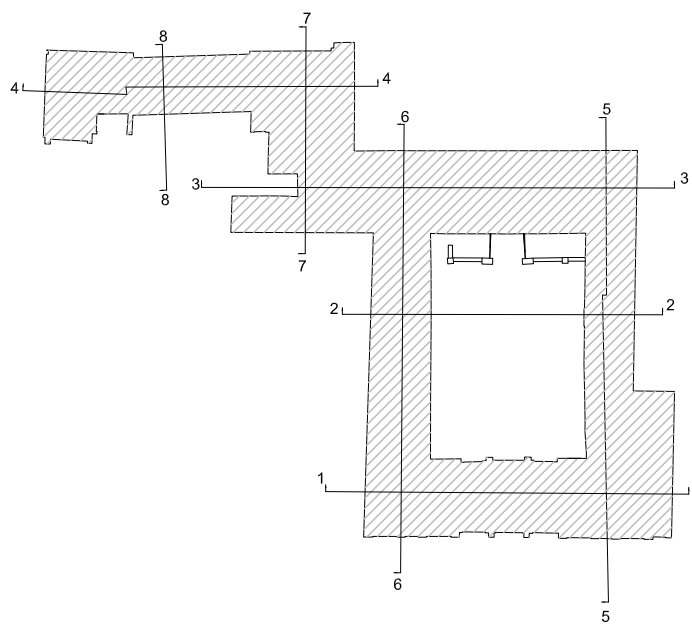
REAMENAGEMENT DE L'ENSEMBLE DES LOCAUX

DOE
DOSSIER DES OUVRAGES EXECUTES
ETAGE
Plan n° P5
Ech 1/100
octobre 2012

Indice :	Date :	Observations :
Indice :	Date :	Observations :
Indice :	Date :	Observations :
Indice :	Date :	Observations :

MAITRISE D'OUVRAGE :
MINISTERE DE LA CULTURE ET DE LA COMMUNICATION
CENTRE DES MONUMENTS NATIONAUX
Direction de la Maitrise d'Ouvrage
62, rue Saint Antoine 75186 PARIS cedex 04
tel. 01 44 61 20 57 fax 01 44 61 21 61

MAITRISE D'OEUVRE :
Jean-François LAGNEAU
Architecte en Chef des Monuments Historiques
132, boulevard Saint-Germain 75006 PARIS
Tél: 01 43 26 75 10 Fax: 01 43 26 92 22
Cabinet VOTRUBA
Economiste
19, rue du petit Musc 75004 PARIS
Tél: 01 48 87 99 38 Fax: 01 42 77 14 97
B.E.T.I.O.R.
Bureau d'études techniques
28, rue Beaumier 75014 PARIS
Tél: 01 46 33 06 76 Fax: 01 46 33 45 56
3SQE
Bureau d'études Sécurité Sûreté
ZA du Long Buisson
130, rue Clément Ader
27000 EVREUX
tel : 08 20 89 03 49 fax : 08 20 89 03 50



Selon relevé géomètre PROGEO, nov. 2004

Remarque : Les coordonnées XY sont dans le système local utilisé à PARIS et les altitudes en NVP (Nivellement de la Ville de Paris)

MINISTERE DE LA CULTURE ET DE LA COMMUNICATION
CENTRE DES MONUMENTS NATIONAUX
62, rue Saint Antoine
75004 PARIS

PARIS IV°
HOTEL DE BETHUNE - SULLY
62, rue Saint Antoine

REAMENAGEMENT DE L'ENSEMBLE DES LOCAUX

DOE	DOSSIER DES OUVRAGES EXECUTES	Plan n° P6
	ENTRESOL ETAGE	Ech 1/100
octobre 2012		

Indice :	Date :	Observations :
Indice :	Date :	Observations :
Indice :	Date :	Observations :
Indice :	Date :	Observations :

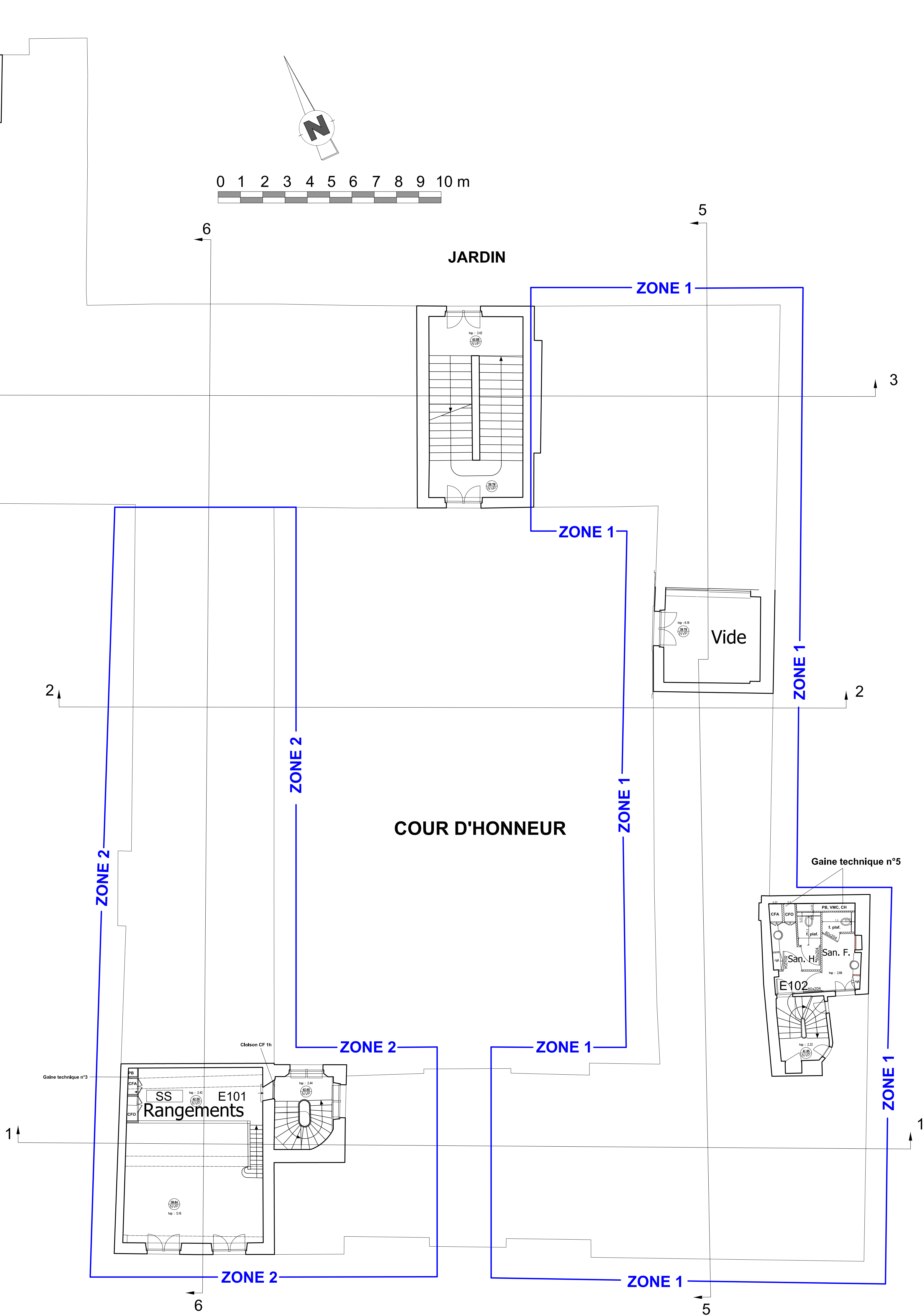
MAITRISE D'OUVRAGE : MINISTERE DE LA CULTURE ET DE LA COMMUNICATION
CENTRE DES MONUMENTS NATIONAUX
Direction de la Maitrise d'Ouvrage
62, rue Saint Antoine 75186 PARIS cedex 04
tel. 01 44 61 20 57 fax 01 44 61 21 61

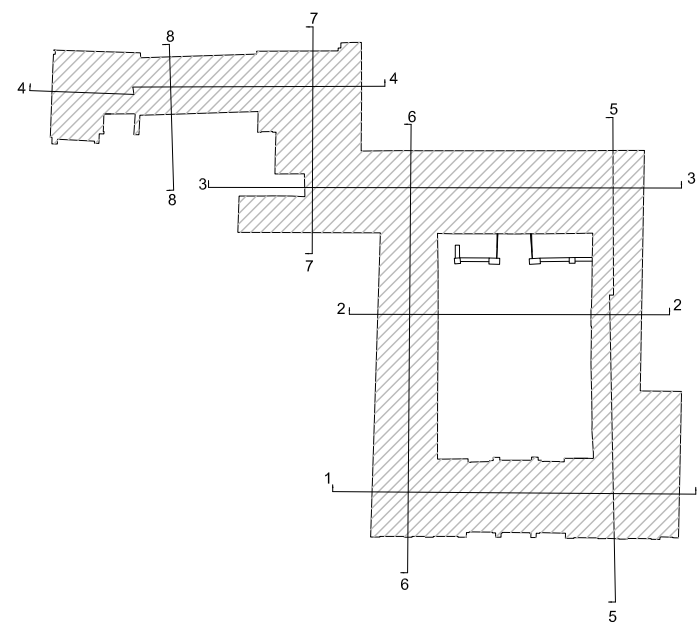
MAITRISE D'OEUVRE : Jean-François LAGNEAU
Architecte en Chef des Monuments Historiques
132, boulevard Saint-Germain 75006 PARIS
Tél: 01 43 26 75 10 Fax: 01 43 26 92 22

Cabinet VOTRUBA
Economiste
19, rue du petit Musc 75004 PARIS
Tél: 01 48 87 99 38 Fax: 01 42 77 14 97

B.E.T.I.O.R.
Bureau d'études techniques
28, rue Beaumier 75014 PARIS
Tél: 01 46 33 06 76 Fax: 01 46 33 45 56

3SQE
Bureau d'études Sécurité Sureté
ZA du Long Buisson
136, rue Clément Ader
27000 EVREUX
tel : 08 20 89 03 49 fax : 08 20 89 03 50





Selon relevé géomètre PROGEO, nov. 2004

Remarque : Les coordonnées XY sont dans le système local utilisé à PARIS et les altitudes en NVP (Nivellement de la Ville de Paris)

MINISTERE DE LA CULTURE ET DE LA COMMUNICATION
CENTRE DES MONUMENTS NATIONAUX

62, rue Saint Antoine
75004 PARIS

PARIS IV°
HOTEL DE BETHUNE - SULLY
62, rue Saint Antoine

REAMENAGEMENT DE L'ENSEMBLE DES LOCAUX

DOE

DOSSIER DES OUVRAGES EXECUTES
ETAGE 2e (combles)

Plan n° P7

Ech 1/100

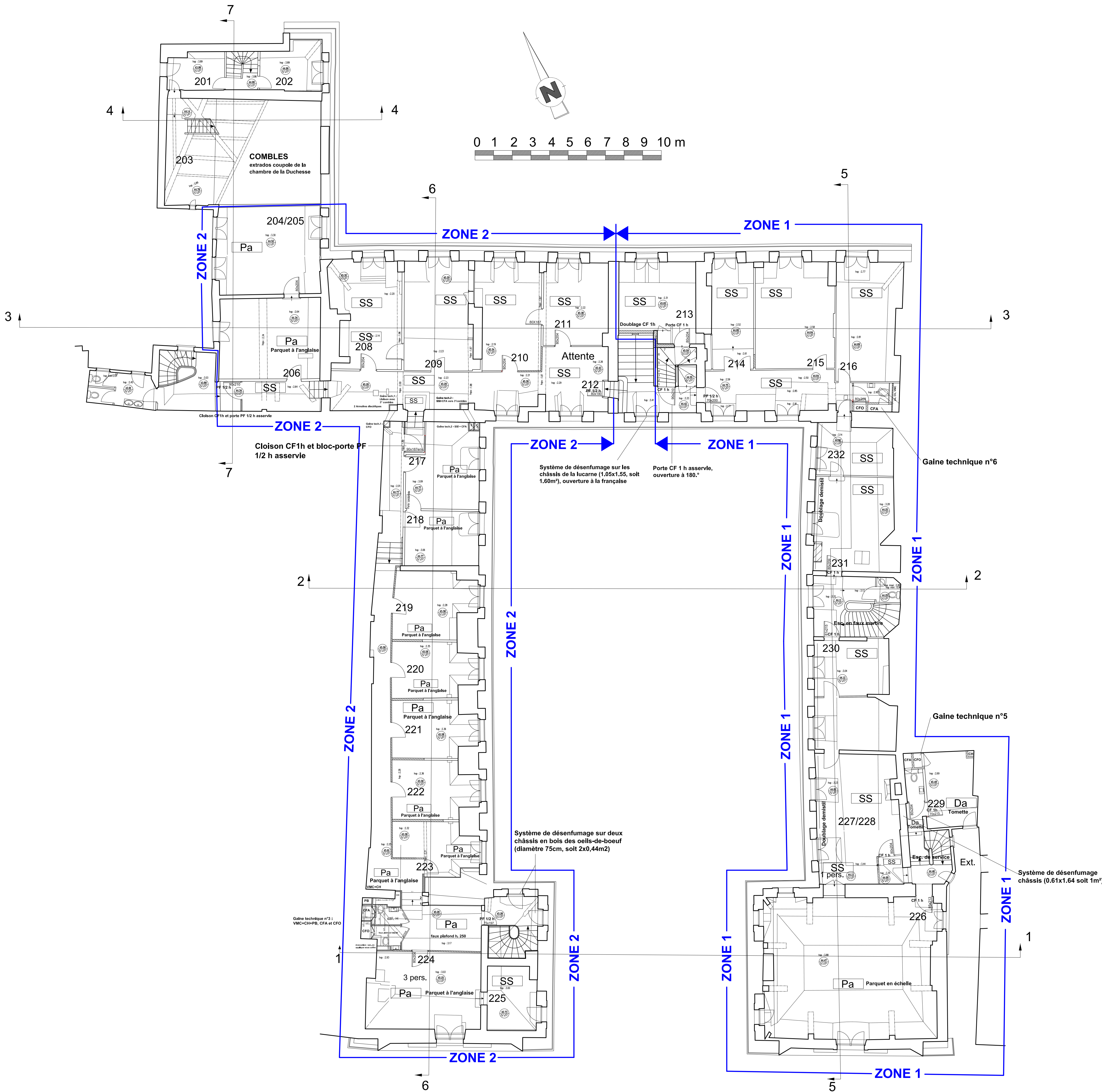
Indice :	Date :	Observations :
Indice :	Date :	Observations :
Indice :	Date :	Observations :
Indice :	Date :	Observations :

MAITRISE D'OUVRAGE : MINISTERE DE LA CULTURE ET DE LA COMMUNICATION
CENTRE DES MONUMENTS NATIONAUX
Direction de la Maitrise d'Ouvrage
62, rue Saint Antoine 75186 PARIS cedex 04
tel. 01 44 61 20 57 fax 01 44 61 21 61

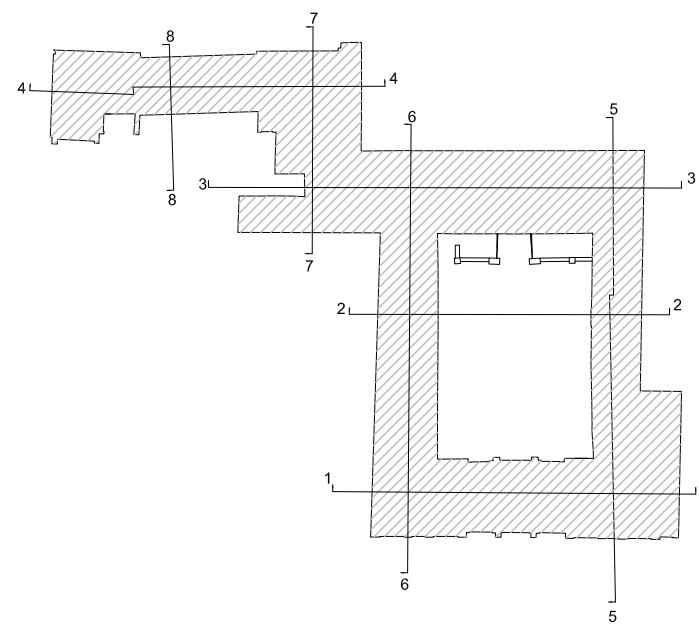
MAITRISE D'OEUVRE : Jean-François LAGNEAU
Architecte en Chef des Monuments Historiques
132, boulevard Saint-Germain 75006 PARIS
Tél: 01 43 26 75 10 Fax: 01 43 26 92 22

Cabinet VOTRUBA
Economiste
19, rue du petit Musc 75004 PARIS
Tél: 01 48 87 99 38 Fax: 01 42 77 14 97
B.E.T.I.O.R.
Bureau d'études techniques
28, rue Beaumier 75014 PARIS
Tél: 01 46 33 06 76 Fax: 01 46 33 45 56

3SQE
Bureau d'études Sécurité Sureté
ZA du Long Buisson
130, rue Clément Ader
27000 EVREUX
tel : 08 20 89 03 49 fax : 08 20 89 03 50



rue de Turenne



Selon relevé géomètre PROGEO, nov. 2004
 Remarque : Les coordonnées XY sont dans le système local utilisé à PARIS et les altitudes en NVP (Nivellement de la Ville de Paris)

MINISTERE DE LA CULTURE ET DE LA COMMUNICATION
 CENTRE DES MONUMENTS NATIONAUX

62, rue Saint Antoine
 75004 PARIS

PARIS IV°
 HOTEL DE BETHUNE - SULLY

62, rue Saint Antoine

REAMENAGEMENT DE L'ENSEMBLE DES LOCAUX

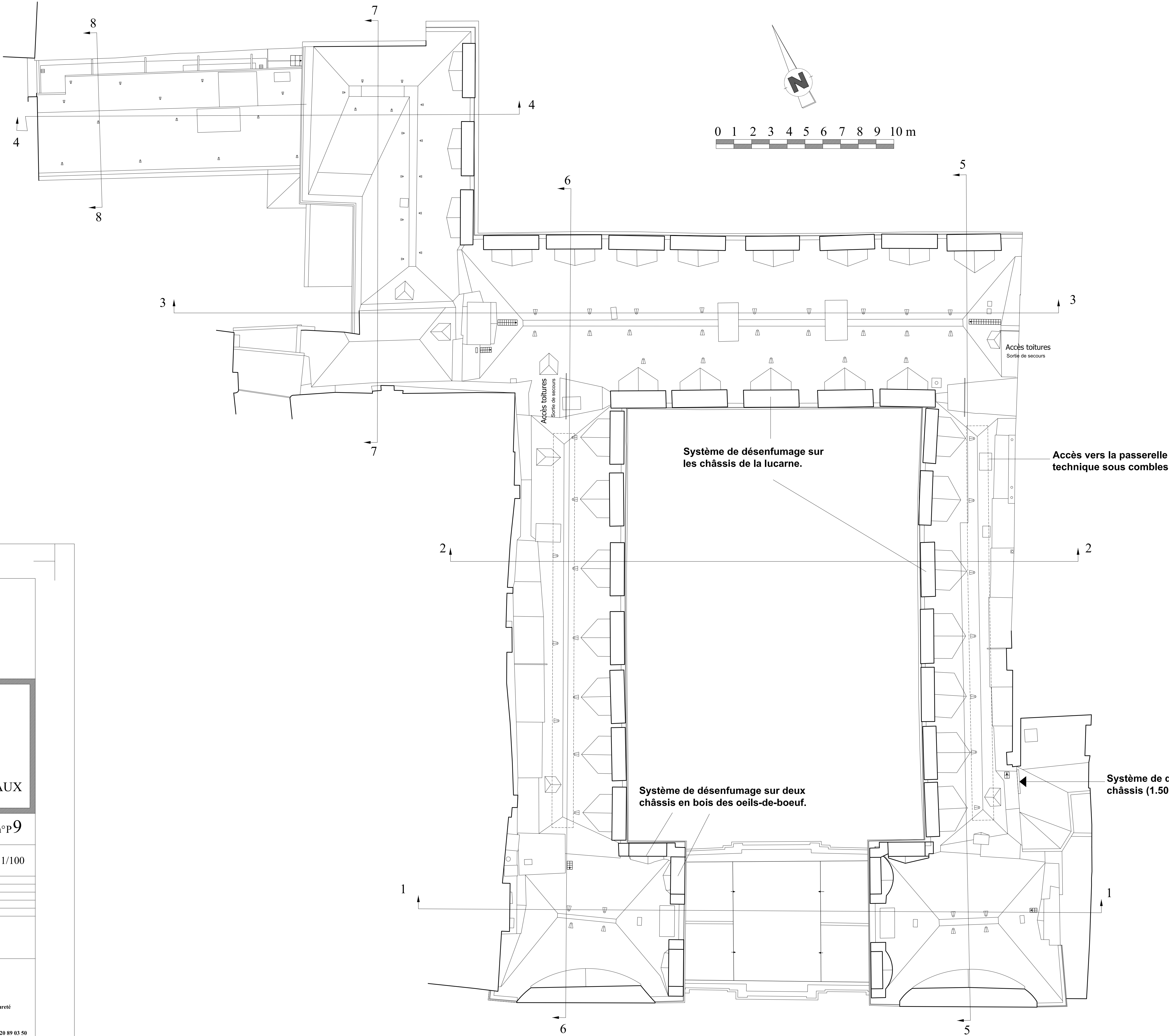
DOE	DOSSIER DES OUVRAGES EXECUTES		Plan n° P8
octobre 2012	ETAGE 3e (combles)		Ech 1/100
Indice :	Date :	Observations :	ETAT APRES L'EXECUTION DES TRAVAUX
Indice :	Date :	Observations :	
Indice :	Date :	Observations :	
Indice :	Date :	Observations :	
Indice :	Date :	Observations :	
MAITRISE D'OUVRAGE : MINISTERE DE LA CULTURE ET DE LA COMMUNICATION CENTRE DES MONUMENTS NATIONAUX Direction de la Maitrise d'Ouvrage 62, rue Saint Antoine 75186 PARIS cedex 04 tel. 01 44 61 20 57 fax 01 44 61 21 61			
MAITRISE D'OEUVRE : Jean-François LAGNEAU Architecte en Chef des Monuments Historiques 132, boulevard Saint-Germain 75006 PARIS Tél: 01 43 26 75 10 Fax: 01 43 26 92 22			
Cabinet VOTRUBA Economiste 19, rue du petit Musc 75004 PARIS Tél: 01 48 87 99 38 Fax: 01 42 77 14 97		B.E.T.I.O.R. Bureau d'études techniques 28, rue Beaumier 75014 PARIS Tél: 01 46 33 06 76 Fax: 01 46 33 45 56	
		3SQE Bureau d'études Sécurité Sureté Z.A du Long Buisson 130, rue Clément Ader 27000 EVREUX tel : 08 20 89 03 49 fax : 08 20 89 03 50	

Sol :
 SS Sol souple

COUR D'HONNEUR

Emprise au sol RDC

rue St Antoine



Selon relevé géomètre PROGEO, nov. 2004

Remarque : Les coordonnées XY sont dans le système local utilisé à PARIS et les altitudes en NVP (Nivellement de la Ville de Paris)

MINISTERE DE LA CULTURE ET DE LA COMMUNICATION

CENTRE DES MONUMENTS NATIONAUX

62, rue Saint Antoine

75004 PARIS

PARIS IV°

HOTEL DE BETHUNE - SULLY

62, rue Saint Antoine

REAMENAGEMENT DE L'ENSEMBLE DES LOCAUX

DOE	DOSSIER DES OUVRAGES EXECUTES	Plan n°P9
octobre 2012	TOITURES	Ech 1/100

Indice :	Date : 30/06/2010	Observations : ETAT APRES L'EXECUTION DES TRAVAUX
Indice :	Date :	Observations :
Indice :	Date :	Observations :
Indice :	Date :	Observations :

MAITRISE D'OUVRAGE : MINISTERE DE LA CULTURE ET DE LA COMMUNICATION

CENTRE DES MONUMENTS NATIONAUX

Direction de la Maitrise d'Ouvrage

62, rue Saint Antoine 75186 PARIS cedex 04

tel. 01 44 61 20 57 fax 01 44 61 21 61

MAITRISE D'OEUVRE :	Jean-François LAGNEAU	3SQE
	Architecte en Chef des Monuments Historiques	Bureau d'études Sécurité Sureté
	132, boulevard Saint-Germain 75006 PARIS	ZA du Long Buisson
	Tél: 01 48 87 99 38 Fax: 01 43 26 92 22	130, rue Clément Ader
		27000 EVREUX
		tel : 08 20 89 03 49 fax : 08 20 89 03 50
	Cabinet VOTRUBA	
	Economiste	
	19, rue du petit Musc 75004 PARIS	
	Tél: 01 48 87 99 38 Fax: 01 42 77 14 97	
	B.E.T.I.O.R.	
	Bureau d'études techniques	
	28, rue Beaumier 75014 PARIS	
	Tél: 01 46 33 06 76 Fax: 01 46 33 45 56	